

# V900's 시스템 업그레이드 경로 (23년 11월)



구분	버전	다운로드 경로	필요 버전	비고
V900's	Ver 9.5.1	<a href="https://supportfiles.cpp.canon/v900-series/iPR_V900-series_v9.5.1.0.zip">https://supportfiles.cpp.canon/v900-series/iPR_V900-series_v9.5.1.0.zip</a>	V9.1.0 이상	- V9.5.0 E11504 개선
	Ver 9.5.0	<a href="https://supportfiles.cpp.canon/v900-series/iPR_V900-series_v9.5.0.0.zip">https://supportfiles.cpp.canon/v900-series/iPR_V900-series_v9.5.0.0.zip</a>		- 농도 보정 차트 증가(LOW, MEDIUM, HIGH) - 최초 설치 시 V9.5.0 이상으로 업그레이드 필요
	Ver 9.2.0	<a href="https://supportfiles.cpp.canon/v900-series/iPR_V900-series_v9.2.0.0.zip">https://supportfiles.cpp.canon/v900-series/iPR_V900-series_v9.2.0.0.zip</a>		- 멀티드로우-E1 용지 적재 인식 불량 해결 - 업그레이드 시 라이선스 재활성화 필요
	Ver 9.1.0	<a href="https://supportfiles.cpp.canon/v900-series/iPR_V900-series_v9.1.0.0.zip">https://supportfiles.cpp.canon/v900-series/iPR_V900-series_v9.1.0.0.zip</a>	-	
패치 파일	Ver 9.2.1	<a href="https://supportfiles.cpp.canon/v900-series/iPR_V900-series_v9.2.1.0.zip">https://supportfiles.cpp.canon/v900-series/iPR_V900-series_v9.2.1.0.zip</a>	V9.2.0	

# C910's 시스템 업그레이드 경로 (23년 11월)



구분	버전	다운로드 경로	필요 버전	비고
C910's	Ver 8.2.3	<a href="https://supportfiles.cpp.canon/c910-series/iprc910-series-V8230.zip">https://supportfiles.cpp.canon/c910-series/iprc910-series-V8230.zip</a>	V7.1.2 이상  Sam key LTSC 필요	- 신규 피니셔 컨트롤러 대응 시스템 버전 - 설치 시 피니셔 JAM(1002,1004,1006,1008 등) 발생 시 업그레이드 必 <V7.1.2 에서 업그레이드시> - 세팅에디터 백업&복원 필수
	Ver 8.2.2	<a href="https://supportfiles.cpp.canon/c910-series/iprc910-series-V8220.zip">https://supportfiles.cpp.canon/c910-series/iprc910-series-V8220.zip</a>		<신규 멀티드로우-D1 설치> - 비정형 Size 인식 불량 개선
	Ver 8.2.0	<a href="https://supportfiles.cpp.canon/c910-series/iprc910-series-V8200.zip">https://supportfiles.cpp.canon/c910-series/iprc910-series-V8200.zip</a>		- V8.2.0으로 대체
	Ver 8.1.0	<a href="https://supportfiles.cpp.canon/c910-series/iprc910-series-V8100.zip">https://supportfiles.cpp.canon/c910-series/iprc910-series-V8100.zip</a>		
	Ver 7.4.3	<a href="https://supportfiles.cpp.canon/c910-series/iprc910-series-v7430.zip">https://supportfiles.cpp.canon/c910-series/iprc910-series-v7430.zip</a>		
	Ver 7.4.0	<a href="http://supportfiles.cpp.canon/c910-series/iprC910-series-V7400.zip">http://supportfiles.cpp.canon/c910-series/iprC910-series-V7400.zip</a>		- SAM KEY 필요(서비스모드 진입 시) - W10 LTSC 라이선스 필요
	Ver 7.1.2	<a href="http://supportfiles.cpp.canon/c910-series/iprc910-series-v7120.zip">http://supportfiles.cpp.canon/c910-series/iprc910-series-v7120.zip</a>		-
패치 파일	Ver 8.2.1	<a href="https://supportfiles.cpp.canon/c910-series/iprc910-series-V8210.zip">https://supportfiles.cpp.canon/c910-series/iprc910-series-V8210.zip</a>	V8.2.0	
	Ver 7.4.6	<a href="https://supportfiles.cpp.canon/c910-series/iprc910-series-V7460.zip">https://supportfiles.cpp.canon/c910-series/iprc910-series-V7460.zip</a>	V7.4.3	
	Ver 7.4.5	<a href="https://supportfiles.cpp.canon/c910-series/iprc910-series-V7450.zip">https://supportfiles.cpp.canon/c910-series/iprc910-series-V7450.zip</a>		
	Ver 7.1.3	<a href="https://supportfiles.cpp.canon/c910-series/iprc910-series-v7130.zip">https://supportfiles.cpp.canon/c910-series/iprc910-series-v7130.zip</a>	V7.1.2	- 프린터 드라이버 DocBox 제목 한글 가능

# C850's 시스템 업그레이드 경로 (23년 11월)



구분	버전	다운로드 경로	필요 버전	비고
C850's	Ver 7.4.4	<a href="https://supportfiles.cpp.canon/c850-series/iprc850-series-v7440.zip">https://supportfiles.cpp.canon/c850-series/iprc850-series-v7440.zip</a>	V7.4.X	- V7.3.X 이하 버전에서 한번에 업그레이드 필요 시 조작판넬에 "USB로 부터 다운그레이드 하기"로 소프트 웨어 업그레이드 진행 필요
	Ver 7.4.3	<a href="https://supportfiles.cpp.canon/c850-series/iprc850-series-v7430.zip">https://supportfiles.cpp.canon/c850-series/iprc850-series-v7430.zip</a>		
	Ver 7.4.2	<a href="https://supportfiles.cpp.canon/c850-series/iprc850-series-v7420.zip">https://supportfiles.cpp.canon/c850-series/iprc850-series-v7420.zip</a>	V7.3.0	- SAM KEY 필요(서비스모드 진입 시) - W10 LTSC 라이선스 필요
	Ver 7.3.0	<a href="http://supportfiles.cpp.canon/c850-series/iprc850-series-v7300.zip">http://supportfiles.cpp.canon/c850-series/iprc850-series-v7300.zip</a>	V6.1.2	- 한글 폰트, 기호 깨짐 개선 - POD DECK SIZE 인식 불량 개선
	Ver 6.1.0	<a href="http://supportfiles.cpp.canon/c850-series/iprc850-series-v6100.zip">http://supportfiles.cpp.canon/c850-series/iprc850-series-v6100.zip</a>	V5.2.0	
	Ver 5.2.0	<a href="http://supportfiles.cpp.canon/c850-series/iprc850-series-v5200.zip">http://supportfiles.cpp.canon/c850-series/iprc850-series-v5200.zip</a>		
	Ver 5.1.0	<a href="http://supportfiles.cpp.canon/c850-series/V5.1-iPR-C850-series.zip">http://supportfiles.cpp.canon/c850-series/V5.1-iPR-C850-series.zip</a>		
패치 파일	Ver 6.1.3	<a href="https://supportfiles.cpp.canon/c850-series/iprc850_to_6_1_3_0.zip">https://supportfiles.cpp.canon/c850-series/iprc850_to_6_1_3_0.zip</a>	V6.1.2	
	Ver 6.1.2	<a href="https://supportfiles.cpp.canon/c850-series/iprc850_to_6_1_2_0.zip">https://supportfiles.cpp.canon/c850-series/iprc850_to_6_1_2_0.zip</a>	V6.1.0	
	Ver 6.1.1	<a href="http://supportfiles.cpp.canon/c850-series/iprc850_to_6_1_1_0.zip">http://supportfiles.cpp.canon/c850-series/iprc850_to_6_1_1_0.zip</a>		

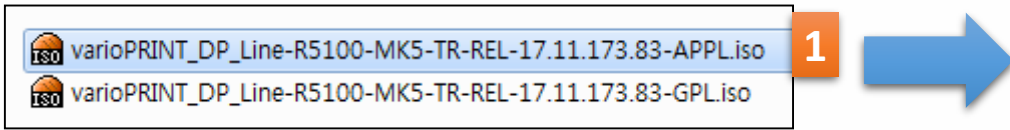
# C800's 시스템 업그레이드 경로 (23년 11월)



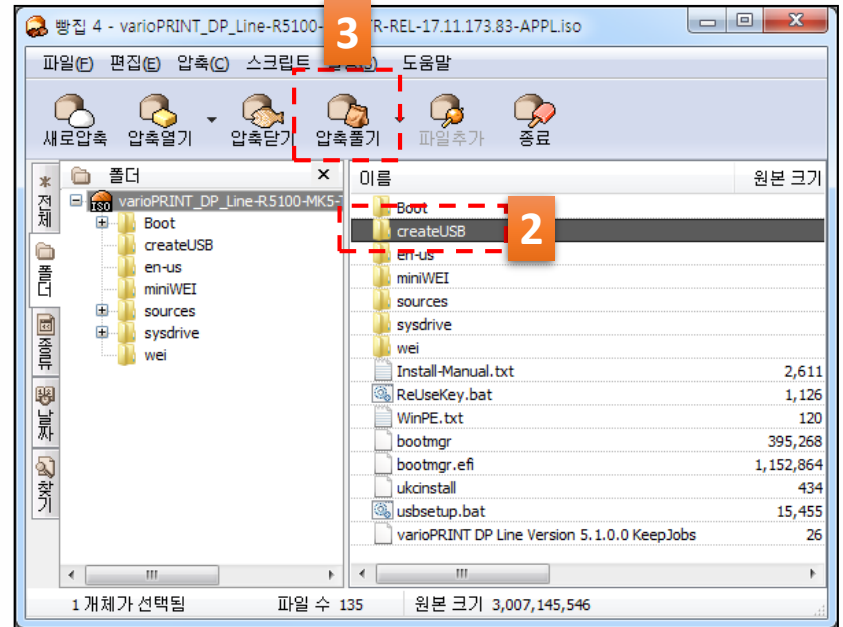
구분	버전	다운로드 경로	필요 버전	비고
C800's	Ver 1.2.0	<a href="http://supportfiles.cpp.canon/c800-series/V1.2-iPR-C800-serries.zip">http://supportfiles.cpp.canon/c800-series/V1.2-iPR-C800-serries.zip</a>	V1.1.0 이상	
	Ver 1.2.1	<a href="http://supportfiles.cpp.canon/c800-series/R1210-iPR-C800-Series.zip">http://supportfiles.cpp.canon/c800-series/R1210-iPR-C800-Series.zip</a>		
	Ver 4.1.0	<a href="http://supportfiles.cpp.canon/c800-series/V4.1-iPR-C800-series.zip">http://supportfiles.cpp.canon/c800-series/V4.1-iPR-C800-series.zip</a>	V1.2.0 이상	
	Ver 4.1.2	<a href="http://supportfiles.cpp.canon/c800-series/V4.1.2.0-iPR-C800-series.zip">http://supportfiles.cpp.canon/c800-series/V4.1.2.0-iPR-C800-series.zip</a>		
	Ver 4.1.3	<a href="http://supportfiles.cpp.canon/c800-series/V4.1.3.0-iPR-C800-series.zip">http://supportfiles.cpp.canon/c800-series/V4.1.3.0-iPR-C800-series.zip</a>		
	Ver 4.1.4	<a href="http://supportfiles.cpp.canon/c800-series/V4.1.4.0-iPR-C800-series.zip">http://supportfiles.cpp.canon/c800-series/V4.1.4.0-iPR-C800-series.zip</a>		
	Ver 5.1.0	<a href="http://supportfiles.cpp.canon/c800-series/ipr-c800-series-v5.1.0.0.zip">http://supportfiles.cpp.canon/c800-series/ipr-c800-series-v5.1.0.0.zip</a>	V4.1.0 이상	WIN 라이선스 추가 필수
	Ver 5.2.0	<a href="http://supportfiles.cpp.canon/c800-series/ipr-c800-series-v5.2.0.0.zip">http://supportfiles.cpp.canon/c800-series/ipr-c800-series-v5.2.0.0.zip</a>		
	Ver 6.1.0	<a href="http://supportfiles.cpp.canon/c800-series/iprc800-series-v6100.zip">http://supportfiles.cpp.canon/c800-series/iprc800-series-v6100.zip</a>	V5.2.0	
	Ver 6.2.0	<a href="http://supportfiles.cpp.canon/c800-series/iprc800-V6200.zip">http://supportfiles.cpp.canon/c800-series/iprc800-V6200.zip</a>	V6.1.0	

# USB System 제작 및 업데이트

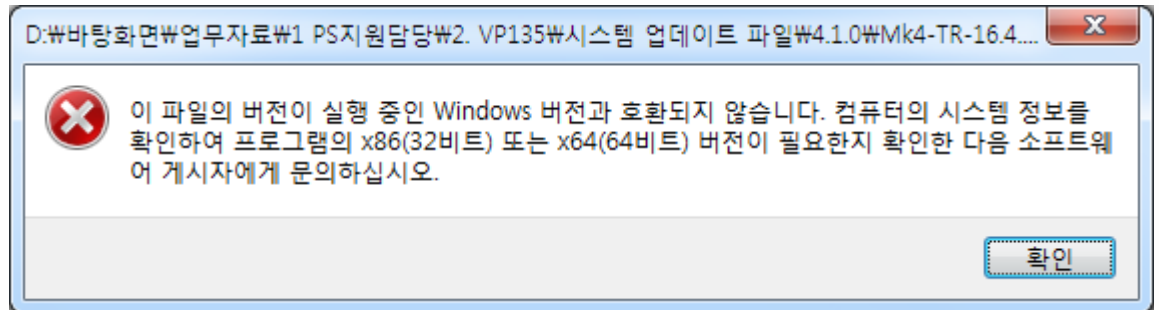
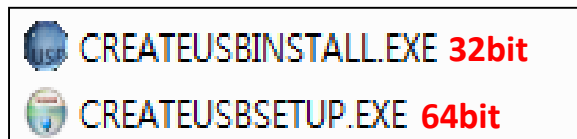
1. USB제작 전 세팅에디터에서 **백업 및 용지정보 백업**
2. 설치하고자 하는 시스템 버전 다운로드
3. 받은 두개의 파일 중 **APPL** 파일 실행 후 **CREAT USB** 폴더만 압축 해제



※ 회사 PC/노트북에서 USB 생성 시 실패 할 경우 거래처 PC 혹은 자택 PC에서 제작 필요



4. 압축 해제 한 폴더를 열어 운영 체체에 맞게 실행

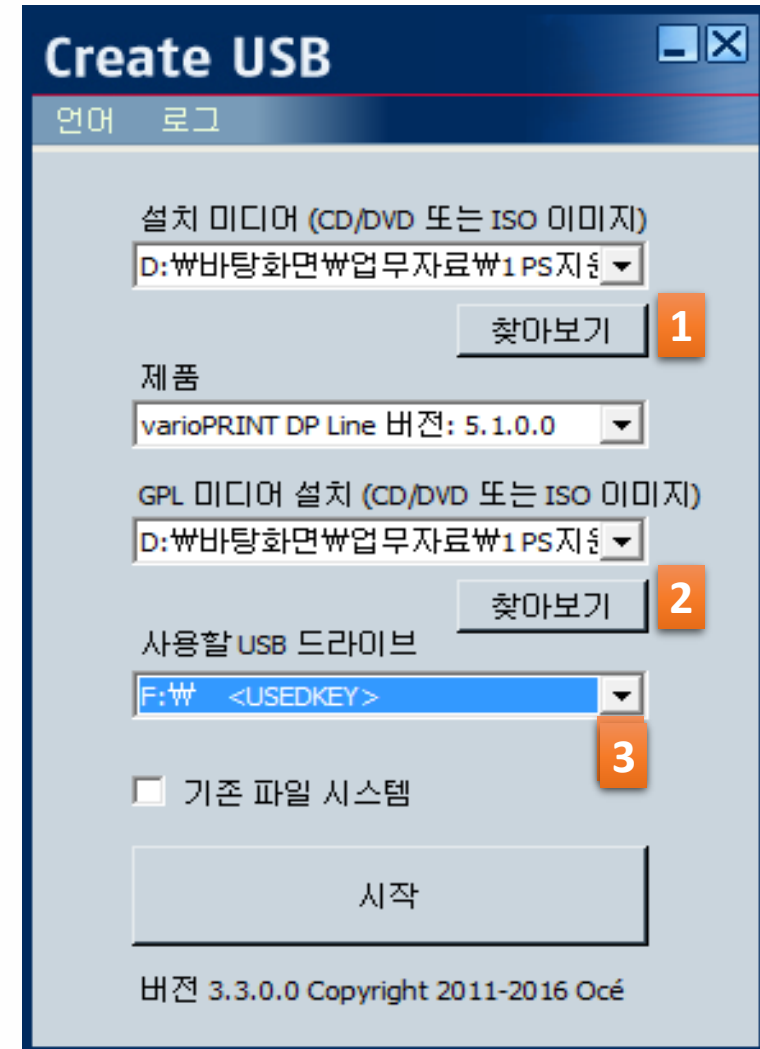


<운영 체제 버전이 안 맞는 경우 ERR>

# USB System 제작 및 업데이트

5. 빈 USB를 본체에 장착 (용량 32G 이상 필수)
6. 설치 미디어 선택 (찾아보기 → **1** APPL 파일 선택)
7. GPL 미디어 설치 (찾아보기 → **2** GPL 파일 선택)
8. USB 메모리 선택 **3**  
(설치 시 USB 포맷 되기 때문에 사전에 파일 백업)
9. 본체 전원OFF상태에서 제작된 USB 조작판넬 삽입 후,  
전원ON
10. 자동 설치 진행됨 (약 45분 소요)  
(수차례 자동 재부팅 진행됨)
11. 완료되면 자동 전원 OFF 됨


※ 부팅 USB는 1회 사용하면 일반 USB로 변경  
재사용 시 **REUSEKEY.BAT** 파일 실행하면  
USB 이름이 “**OCEINSTALL**” 로 변경되고 재사용 가능



# ◆ 기종별 시스템 업그레이드 USB 사용 공지

- 서버 종류에 따른 시스템 업그레이드 USB 사용 시 주의 사항  
최초 설치 시 서버에 동봉되어 있는 USB를 사용하여 시스템 업그레이드/패치 진행 필요
- 일반 USB 및 다른 모델 서버에 동봉되어 있는 USB 사용 시 시스템 설치 오류 발생 가능성이 있기 때문에 서버 종류에 맞는 USB 사용 필요

## <서버 종류 별 USB 사용 분류>

서버명	기종	USB 명칭	사진	비고
MB950	C800's	CORSAIR USB2.0 16GB		구형 서버만 사용
MB951		CORSAIR USB3.0 16GB		
T42	c850's	CORSAIR USB3.0 32GB		
T40	C910's			
C52	C910's	TRANSCEND JetFlash 810 USB3.0 32GB		전체 기종 및 서버 사용 가능
	V900's	TRANSCEND JF 280T USB3.0 32GB		