

# VP-DP 시스템 업그레이드

PS지원담당

2023. 04

# VP135/140's 시스템 업그레이드 경로

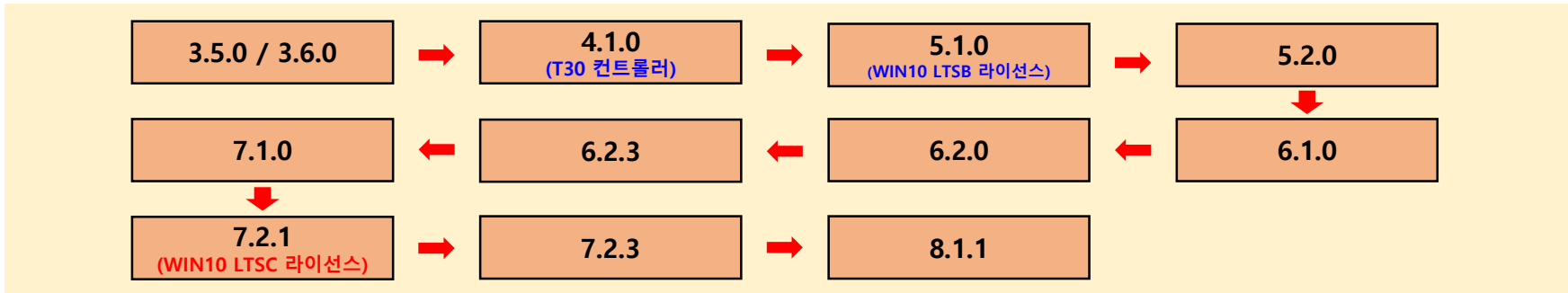
구분	버전	다운로드 경로	OS	비고	
시스템 파일	Ver 3.3.1	<a href="http://supportfiles.cpp.canon/varioprint135/varioprint135_r3_3_1.zip">http://supportfiles.cpp.canon/varioprint135/varioprint135_r3_3_1.zip</a>	Win7		
	Ver 3.4.0	<a href="http://supportfiles.cpp.canon/varioprint135/varioprint135r3_4.zip">http://supportfiles.cpp.canon/varioprint135/varioprint135r3_4.zip</a>			
	Ver 3.5.0	<a href="http://supportfiles.cpp.canon/varioprint135/varioprint135rel3_5.zip">http://supportfiles.cpp.canon/varioprint135/varioprint135rel3_5.zip</a>			
	Ver 3.6.0	<a href="http://supportfiles.cpp.canon/varioprint135/varioPRINT135R3600.zip">http://supportfiles.cpp.canon/varioprint135/varioPRINT135R3600.zip</a>		E11577 해결 (신규 NIP 교체)	
	Ver 4.1.0	<a href="http://supportfiles.cpp.canon/varioprint135/varioprint135r4-1-0-0.zip">http://supportfiles.cpp.canon/varioprint135/varioprint135r4-1-0-0.zip</a>		T30 컨트롤러	
	Ver 5.1.0	<a href="http://supportfiles.cpp.canon/varioprint135/vpdversion_r5.1.zip">http://supportfiles.cpp.canon/varioprint135/vpdversion_r5.1.zip</a>	Win10		
	Ver 5.2.0	<a href="http://supportfiles.cpp.canon/varioprint135/vpdpr5_2_0_0.zip">http://supportfiles.cpp.canon/varioprint135/vpdpr5_2_0_0.zip</a>		E11577 해결 (신규 NIP 교체)	
	Ver 6.1.0	<a href="http://supportfiles.cpp.canon/varioprint135/varioprint_dplineR6_1_0_0.zip">http://supportfiles.cpp.canon/varioprint135/varioprint_dplineR6_1_0_0.zip</a>		스테이플 정합 대용량모드 개선 E6522 개선	
	Ver 6.2.0	<a href="http://supportfiles.cpp.canon/varioprint135/vpdpr6200.zip">http://supportfiles.cpp.canon/varioprint135/vpdpr6200.zip</a>		E2250216 저온관련 ERR 개선	
	Ver 6.2.3	<a href="http://supportfiles.cpp.canon/varioprint135/vpdpr6230.zip">http://supportfiles.cpp.canon/varioprint135/vpdpr6230.zip</a>		438*311mm 용지출력 시E11504 개선	
	Ver 7.1.0	<a href="http://supportfiles.cpp.canon/varioprint135/vpdpr7100.zip">http://supportfiles.cpp.canon/varioprint135/vpdpr7100.zip</a>		NIP → PSM 방식 변경	
	Ver 7.2.1	<a href="http://supportfiles.cpp.canon/varioprint135/vpdpr7210.zip">http://supportfiles.cpp.canon/varioprint135/vpdpr7210.zip</a>		Sam-key 사용	
	Ver 7.2.3	<a href="http://supportfiles.cpp.canon/varioprint135/vpdpr7230.zip">http://supportfiles.cpp.canon/varioprint135/vpdpr7230.zip</a>		Remote Assistance 개선	
	Ver 8.1.1	<a href="http://supportfiles.cpp.canon/varioprint135/vpdpline_v8110.zip">http://supportfiles.cpp.canon/varioprint135/vpdpline_v8110.zip</a>		Win10 LTSC	
	Ver 8.2.0	<a href="https://supportfiles.cpp.canon/varioprint135/VPDP-v8200/vpdpline_v8200.zip">https://supportfiles.cpp.canon/varioprint135/VPDP-v8200/vpdpline_v8200.zip</a>			
Ver 9.1.0	<a href="https://supportfiles.cpp.canon/varioprint135/VPDP-v9100/vpdpline_v9100.zip">https://supportfiles.cpp.canon/varioprint135/VPDP-v9100/vpdpline_v9100.zip</a>	ADAM 도입			

# VP135/140's 패치 파일 경로

구분	버전	다운로드 경로	비고
패치 파일	Ver 3.5.6	<a href="https://supportfiles.cpp.canon/varioprint135/varioprint135r3.5.6.0.zip">https://supportfiles.cpp.canon/varioprint135/varioprint135r3.5.6.0.zip</a>	
	Ver 3.5.8	<a href="https://supportfiles.cpp.canon/varioprint135/varioprint135_R3580.zip">https://supportfiles.cpp.canon/varioprint135/varioprint135_R3580.zip</a>	Ver 3.5.6 패치 후 가능
	Ver 3.5.12	<a href="http://supportfiles.cpp.canon/varioprint135/varioprint135r3-5-12-0.zip">http://supportfiles.cpp.canon/varioprint135/varioprint135r3-5-12-0.zip</a>	
	Ver 3.6.1	<a href="http://supportfiles.cpp.canon/varioprint135/vpdpline_r3610.zip">http://supportfiles.cpp.canon/varioprint135/vpdpline_r3610.zip</a>	
	Ver 3.6.2	<a href="http://supportfiles.cpp.canon/varioprint135/vpdpline_r3620.zip">http://supportfiles.cpp.canon/varioprint135/vpdpline_r3620.zip</a>	Ver 3.6.1 패치 必 워밍업 시 E2250216 개선
	Ver 4.1.1	<a href="https://supportfiles.cpp.canon/varioprint135/varioprint135r4.1.1.0.zip">https://supportfiles.cpp.canon/varioprint135/varioprint135r4.1.1.0.zip</a>	
	Ver 4.1.2	<a href="https://supportfiles.cpp.canon/varioprint135/varioprint135R4120.zip">https://supportfiles.cpp.canon/varioprint135/varioprint135R4120.zip</a>	
	Ver 5.1.2	<a href="http://supportfiles.cpp.canon/varioprint135//varioprintdpr5-1-2-0.zip">http://supportfiles.cpp.canon/varioprint135//varioprintdpr5-1-2-0.zip</a>	
	Ver 5.2.2	<a href="http://supportfiles.cpp.canon/varioprint135/vpdpline-r5220.zip">http://supportfiles.cpp.canon/varioprint135/vpdpline-r5220.zip</a>	
	Ver 5.2.3	<a href="http://supportfiles.cpp.canon/varioprint135/vpdpline_r5230.zip">http://supportfiles.cpp.canon/varioprint135/vpdpline_r5230.zip</a>	
	Ver 6.2.1	<a href="http://supportfiles.cpp.canon/varioprint135/vpdpline_r6210.zip">http://supportfiles.cpp.canon/varioprint135/vpdpline_r6210.zip</a>	
	Ver 6.2.4	<a href="http://supportfiles.cpp.canon/varioprint135/vpdpline_r6240.zip">http://supportfiles.cpp.canon/varioprint135/vpdpline_r6240.zip</a>	E11526 개선
	Ver 6.2.5	<a href="http://supportfiles.cpp.canon/varioprint135/vpdpline_r6250.zip">http://supportfiles.cpp.canon/varioprint135/vpdpline_r6250.zip</a>	
	Ver 6.2.6	<a href="http://supportfiles.cpp.canon/varioprint135/vpdpline_r6260.zip">http://supportfiles.cpp.canon/varioprint135/vpdpline_r6260.zip</a>	
	Ver 7.1.1	<a href="http://supportfiles.cpp.canon/varioprint135/vpdpline_r7110.zip">http://supportfiles.cpp.canon/varioprint135/vpdpline_r7110.zip</a>	한글명 Docbox 지원
	Ver 7.2.2	<a href="http://supportfiles.cpp.canon/varioprint135/vpdpline_r7220.zip">http://supportfiles.cpp.canon/varioprint135/vpdpline_r7220.zip</a>	
	Ver 7.2.5	<a href="http://supportfiles.cpp.canon/varioprint135/vpdpline_r7250.zip">http://supportfiles.cpp.canon/varioprint135/vpdpline_r7250.zip</a>	스캔 병합 시, E11504 발생 개선
	Ver 8.1.2	<a href="http://supportfiles.cpp.canon/varioprint135/vpdpline_v8120.zip">http://supportfiles.cpp.canon/varioprint135/vpdpline_v8120.zip</a>	스파이럴롤러 가압 해제 불량 개선
Ver 8.1.4	<a href="https://supportfiles.cpp.canon/varioprint135/vpdpline_v8140.zip">https://supportfiles.cpp.canon/varioprint135/vpdpline_v8140.zip</a>		
Ver 8.1.5	<a href="https://supportfiles.cpp.canon/varioprint135/vpdpline_v8150.zip">https://supportfiles.cpp.canon/varioprint135/vpdpline_v8150.zip</a>	피니셔 설치 시 잼 발생 관련 개선 패치	

# VP135/140's 패치 파일 경로

## <시스템 업그레이드 출시 순서>



## <V8.1.1 업그레이드 단계>

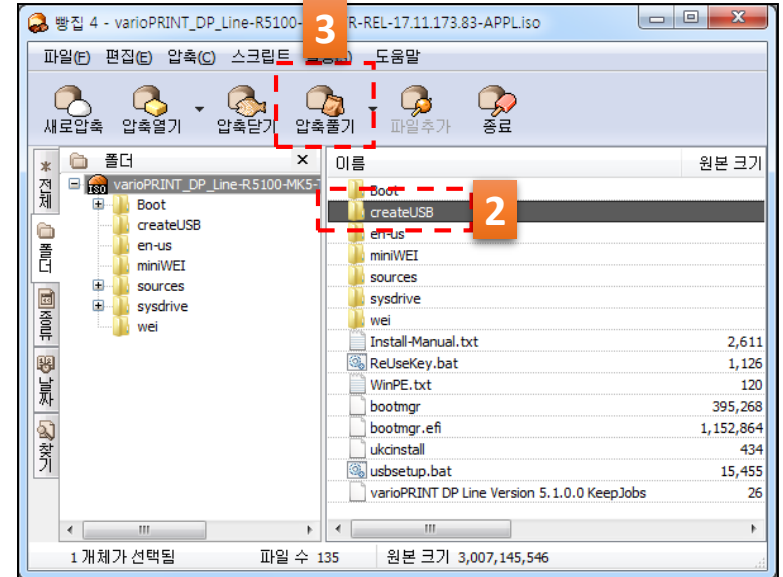
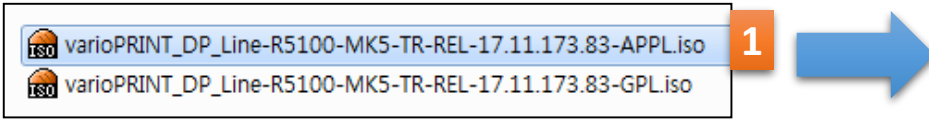
시스템버전	1단계	2단계	3단계	4단계
V7.2.x	V8.1.1			
V7.1.x				
V6.2.x	V7.1.x	V8.1.1		
V5.2.x / V6.1.x	V6.2.0	V7.1.x	V8.1.1	
V5.1.x	V5.2.x	V6.2.0	V7.1.x	V8.1.1

## <주의사항>

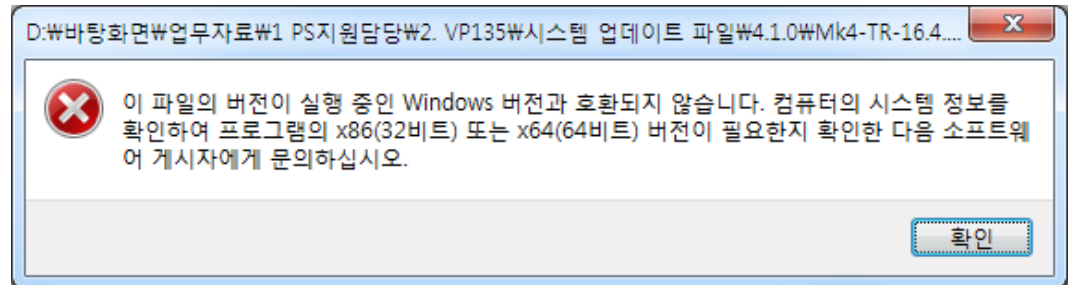
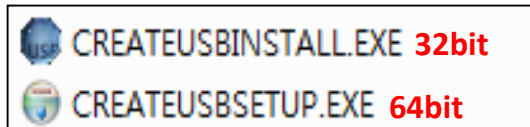
- R4.1 업그레이드 시 T30 컨트롤러 장착 必
- R5.1 이후 버전 업그레이드 시 WIN10 LTSC 라이선스 추가 必  
→ 기존 7.1 이하 버전에서 7.2.1 업그레이드 시 WIN10 LTSC 라이선스 & Dongle USB 필요!
- 업그레이드 전 Backup 및 Backup파일 복원 필수 (시스템 복구 시 사용 가능)

# USB System 제작 및 업데이트

1. USB제작 전 서비스모드에서 백업 및 용지정보 백업
2. 설치하고자 하는 시스템 Ver 다운로드
3. 받은 두개의 파일 중 APPL 파일 실행 후  
**CREAT USB** 폴더만 압축 해제



4. 압축 해제 한 폴더를 열어 운영 체제에 맞게 실행

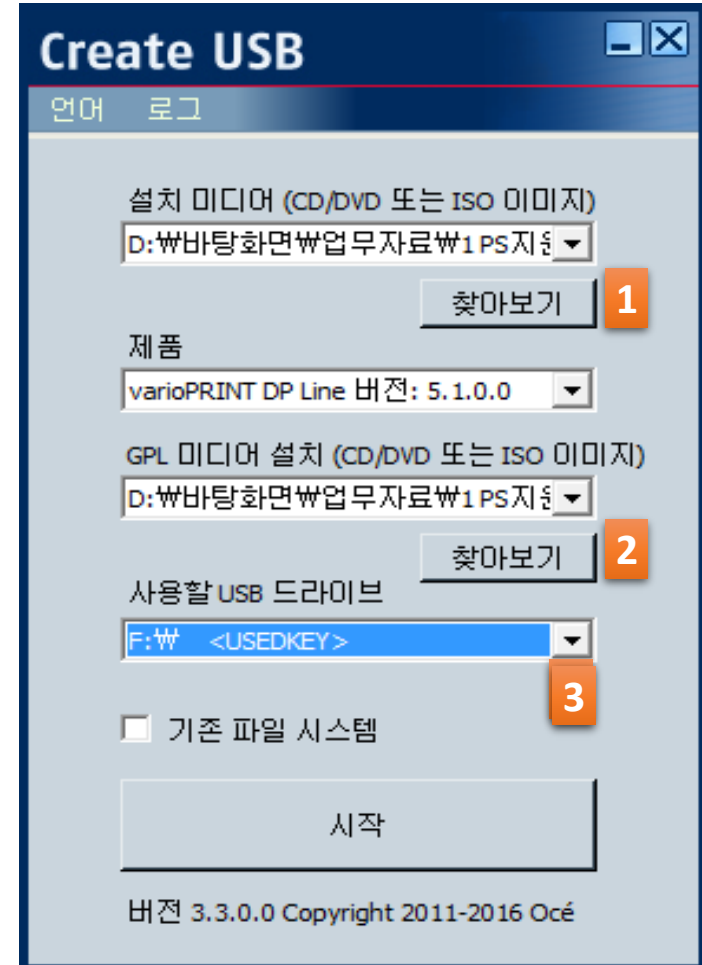


<운영 체제 버전이 안 맞는 경우 ERR>

# USB System 제작 및 업데이트

5. 빈 USB를 본체에 장착 (용량 16G 이상 필수)
6. 설치 미디어 선택 (찾아보기 → **1** APPL 파일 선택)
7. GPL 미디어 설치 (찾아보기 → **2** GPL 파일 선택)
8. USB 메모리 선택 **3**  
(설치 시 USB 포맷 되기 때문에 사전에 파일 백업)
9. 본체 전원OFF상태에서 제작된 USB 조작판넬 삽입 후,  
전원ON(본체 LAN 선 제거)
10. 자동 설치 진행됨 (약 45분 소요)  
(수차례 자동 재부팅 진행됨)
11. 완료되면 자동 전원 OFF 됨

※ 부팅 USB는 1회 사용하면 일반 USB로 변경  
재사용 시 **REUSEKEY.BAT** 파일 실행하면  
USB 이름이 “**OCEINSTALL**” 로 변경되고 재사용 가능



**Canon**

Change  
Value 

**감사합니다**