

[NPG-67 드럼]

취급/점검 시 주의사항

(화상백갈림, 드럼인식 불량관련)

커머셜지원담당

■ NPG-67 드럼 점검 시 주의사항

■ 기존 기술정보 1

■ 1차 대전롤러 이탈로 인한 드럼 인식 불 발생



드럼 인식 불 메시지



대전롤러 이탈



정상

- ▶ 증상
 - 드럼 유닛 인식 불 메시지 발생
- ▶ 원인
 - 1차 대전롤러 이탈로 드럼과 대전롤러 사이 간격 발생
- ▶ 조치
 - 드럼을 시계 방향으로 회전 시켜 이탈된 1차 대전롤러를 정상위치에 오게 조정

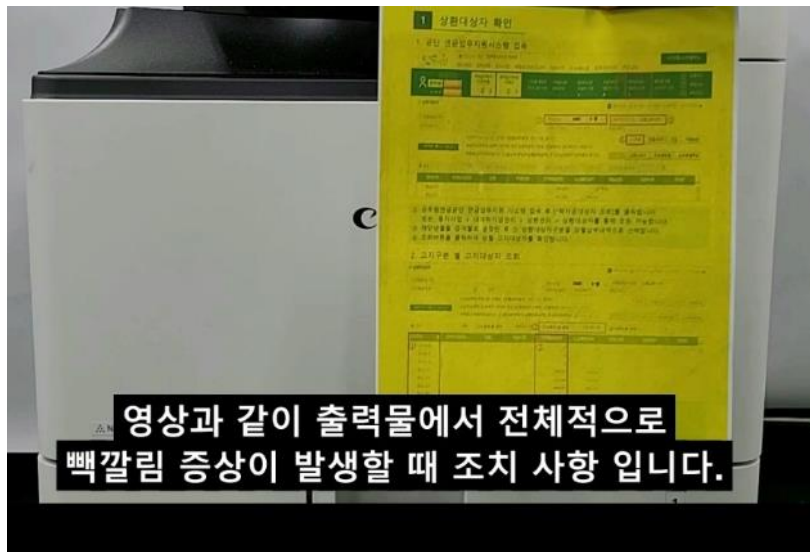
제목: [IRAC33]1차 대전롤러 이탈로 인한 드럼 인식 불 발생 조치의 건

증상 : 드럼 인식 불가

원인 : 대전롤러 가이드 이탈

■ NPG-67 드럼 점검 시 주의사항

■ 기존 기술정보 2



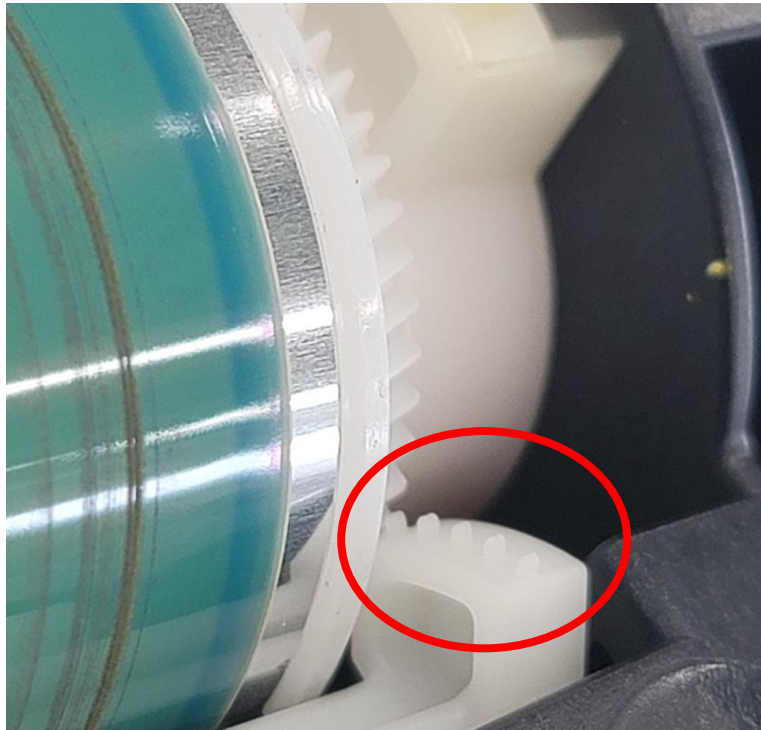
제목: [iRAC38] iRAC35/37/38 화상 백갈림 증상 발생 시 조치사항 (동영상)

증상 : 화상 백갈림

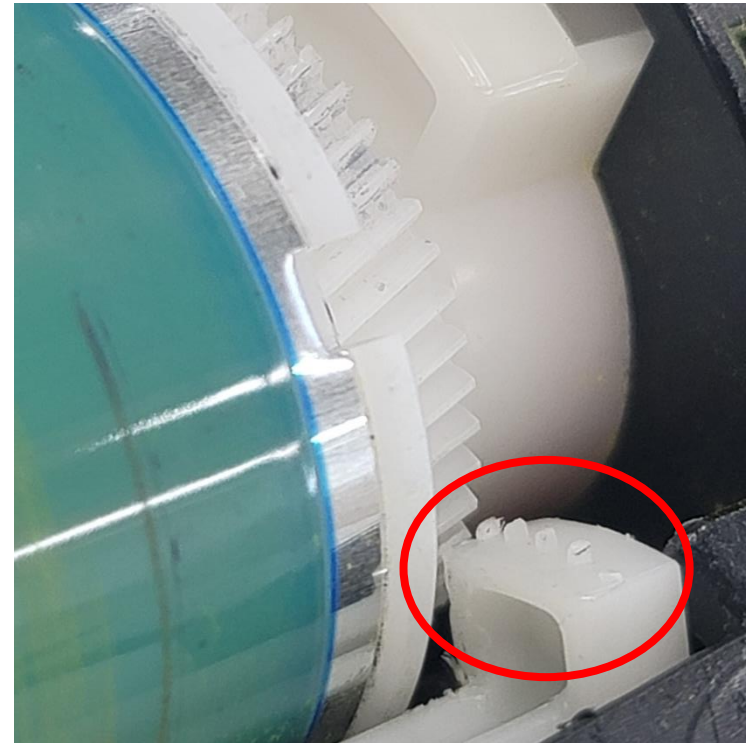
원인 : 대전롤러 가이드 이탈

▣ NPG-67 드럼 점검 시 주의사항

▣ 대전 롤러 가이드 기어 정상 상태



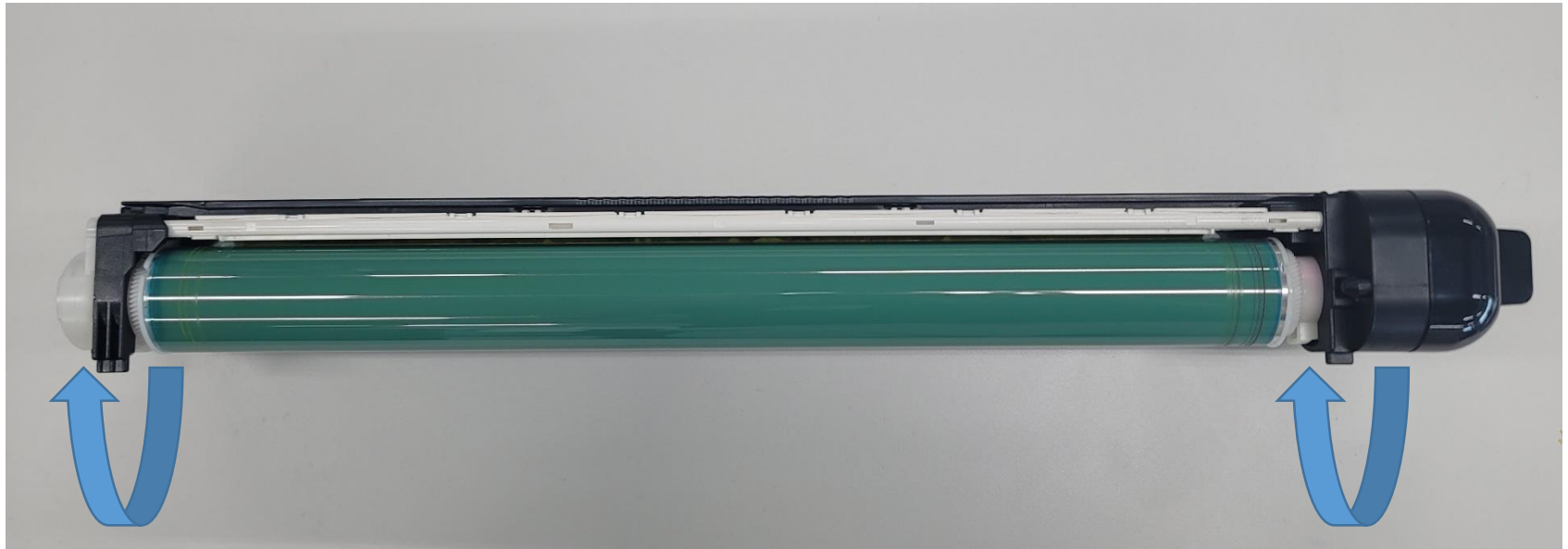
▣ 대전 롤러 가이드 기어 파손 상태



기존 기술정보 1,2 모두 대전롤러 가이드 이탈에 의해 발생하며
불량 드럼 확인 결과 대전롤러 가이드 기어의 파손으로 인해 발생

■ NPG-67 드럼 점검 시 주의사항

■ 취급 방법



원인 : 드럼 점검 시 시계 반대 방향으로 회전 시 대전롤러 가이드 기어 파손 가능성이 높음

주의사항 : 드럼 점검 시에는 반드시 시계 방향으로 회전 시켜 TEST 진행