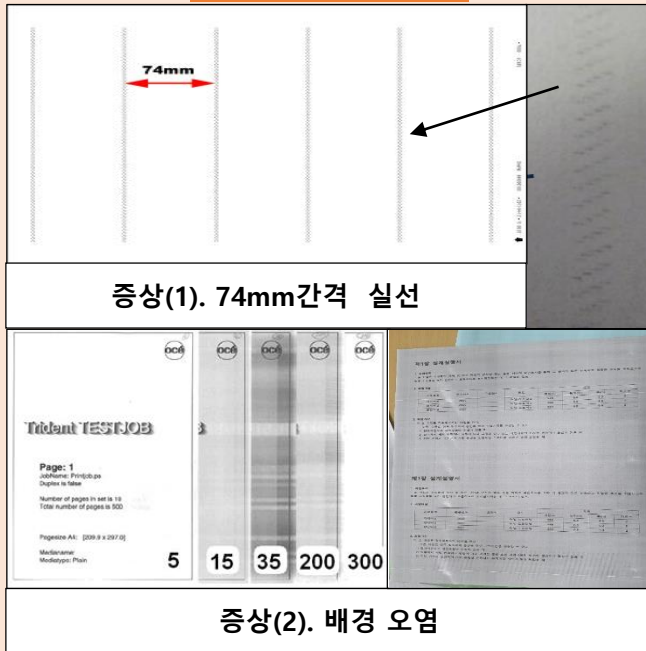


1. Wax 증상

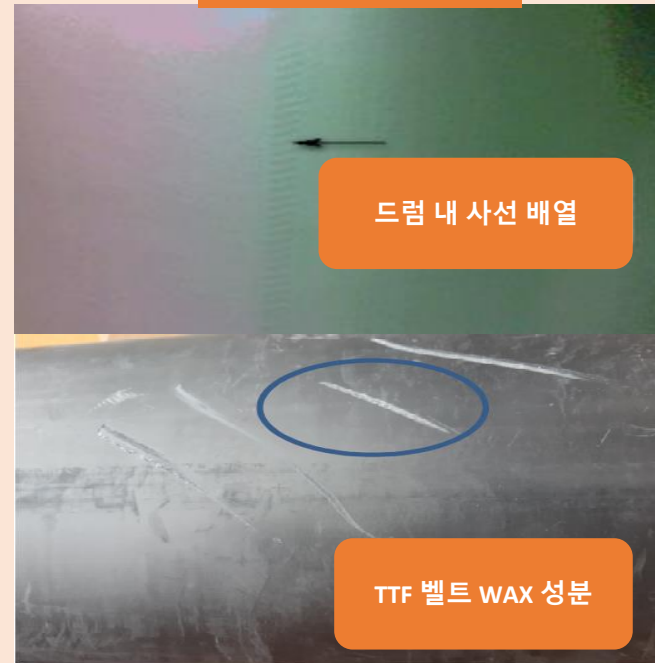
1) Wax 증상이란?

※ Wax 성분이 벨트/드럼에 묻어, 출력물에 74mm간격 사선 또는 배경 오염의 화상 불량 발생

<출력 Sample>



<드럼/벨트 표면>



2) 원인

※ 용지 제작 과정 중, Sizing 단계(용지 표면 처리)에서 사용되는 *AKD성분에 의한 증상 발생

→ 용지 표면의 AKD성분이 벨트로 침투하여 벨트 및 드럼에 영향

* AKD : 초(Wax)성분

2. Wax 증상 조치 방법

3) 조치 방법

(1) 부품 교체

- 1) Fuser Belt (106005549)
- 2) Conveyor Belt (1060075550)
- 3) Roller-Drive-ASSY (1060127357)
- 4) Spiral-Cleaner-35-ASSY (1060085168)



※ 교체 품목 추가

→ Roller Drive 및 Spiral Cleaner(Conveyor)

※ Roller Drive 미장착 시, Wax Mode 기능 X

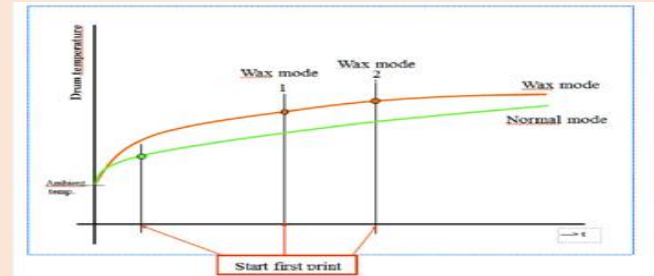


(2) Wax Mode 설정

- 1) Wax Mode 1 : 74mm 사선 발생 시
 - 2) Wax Mode 2 : 배경 오염 발생 시
- * 경우에 따라 Wax Mode 2로 설정 필요
(Wax Mode 2가 더 높은 내부온도 유지)



※ Wax Mode 1과 2의 차이



(3) 조작 주의 사항

- 1) 출력이 끝난 후, 준비완료 상태 유지
- ★ 수동으로 기기 Off or 슬립모드 진입 X
- 2) 저전력 모드 (최소 2시간) 또는 기동 타이머 설정을 통해, 퇴근/부재 시, 준비완료 유지



※ Why?

→ 기기 부팅 (초기화 중) 및 준비완료 상태에서 Belt 및 드럼 내 잔여 Wax 성분 제거하기 때문.

※ 저전력 모드 / 기동 타이머 설정

→ Setting Editor - 기본설정 - 시스템 설정 - 절전모드/기동 타이머