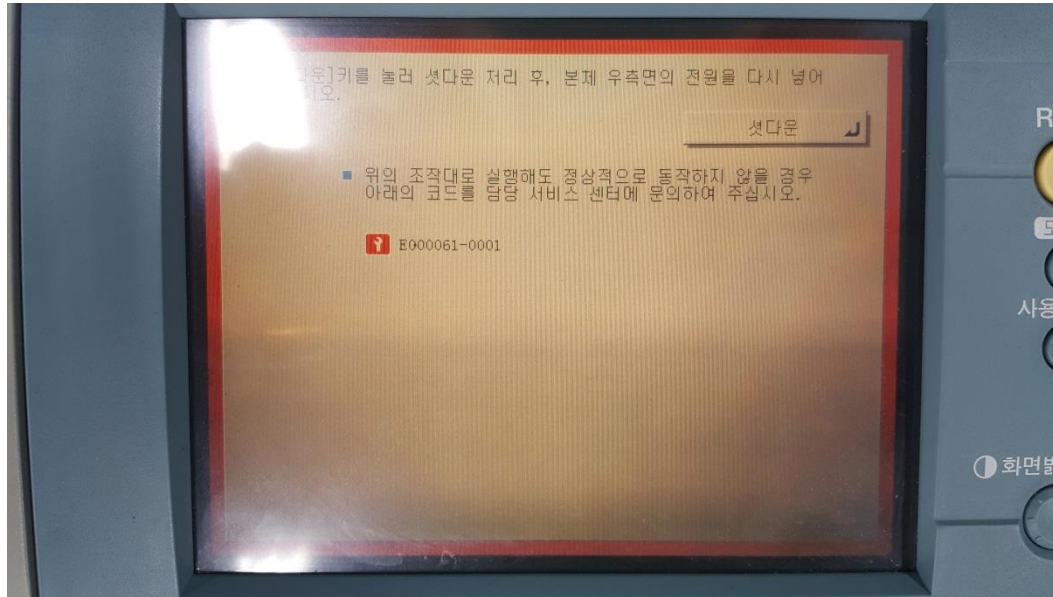




iR 5065/5075's EO61 관련

Canon

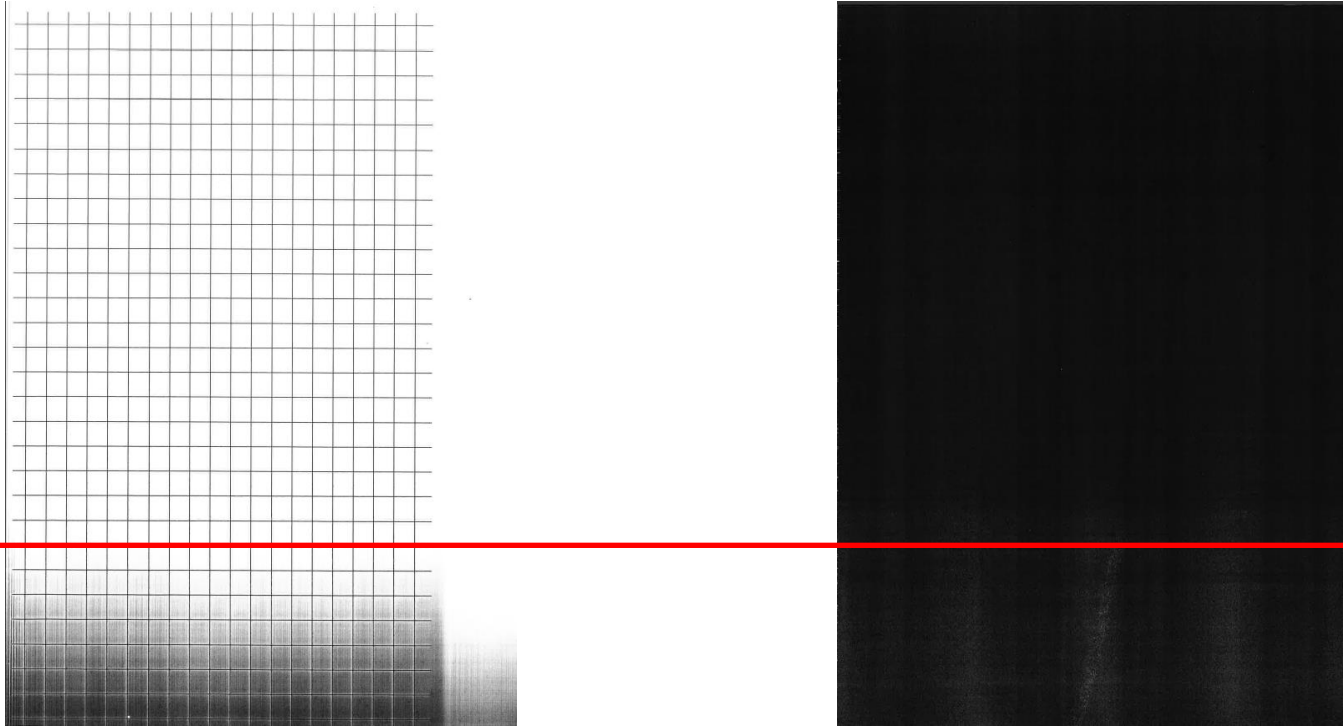
1. 에러 발생



상기 이미지와 같이 기기 구동 시 E061-0001이 발생

※ 발생시 기 조치법: DC-CON교체, 레이저 교체, 대전기 교체, 전위센서 교체

1.에러 발생



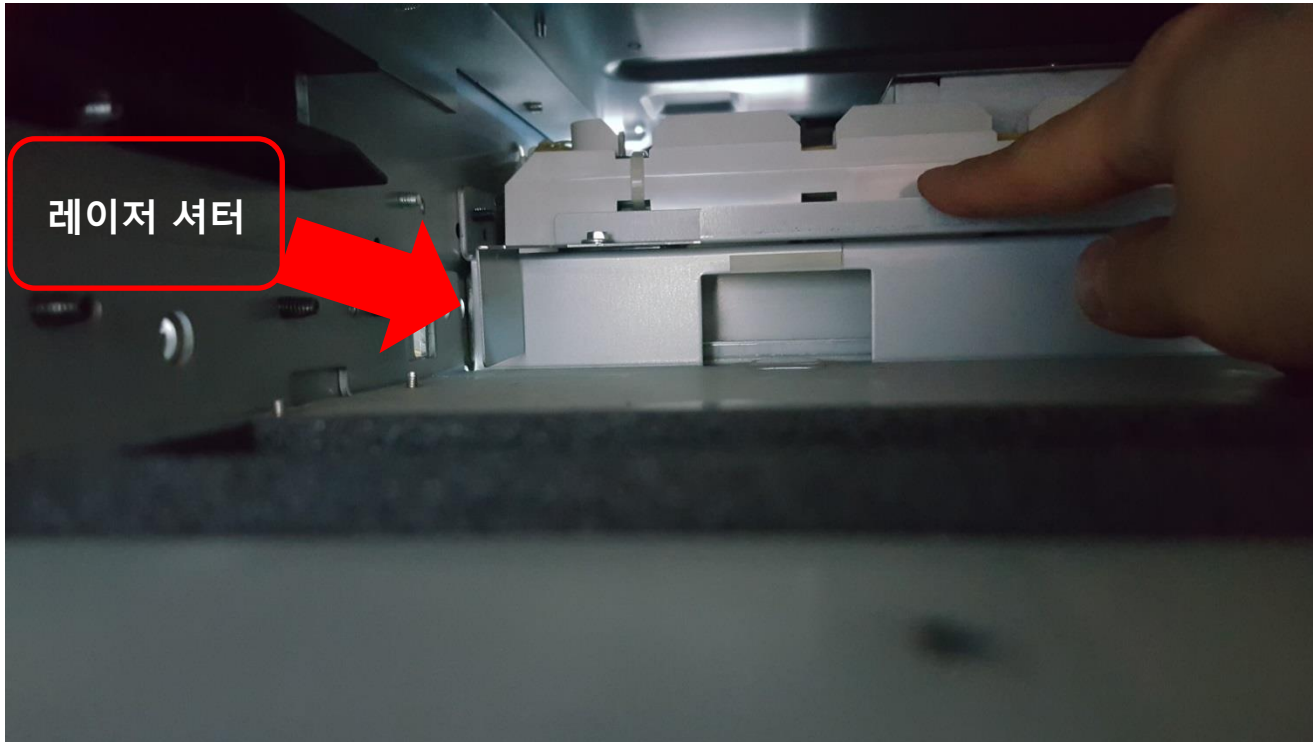
구동 시 에러 발생 하지 않았을 때는 출력/복사 시
상기 이미지와 같이 하단부 이미지 불량 하며 E061 발생

2. 문제 원인



팬 덕트의 왼쪽 나사 체결부 파손으로 덕트가
완전히 고정 되지 않은 상태에서 사용 시 발생

2. 문제 원인



팬 덕트가 고정되지 않아 파손부 뒤쪽의 돌출부가
기기 내부의 레이저 셔터를 눌러 주지 못하며 발생.

3. 문제 해결

Parts Catalog No. NCF-0003-250
iR5055/5065N/5065/5065N/5075/5075N
iR5055/5065N/5065/5065N/5075/5075N

190 MACHINE EXHAUST FAN ASSEMBLY
191 PRIMARY FAN DUCT ASSEMBLY
192 PAPER FEEDER FAN DUCT ASSEMBLY
194 SCANNER COOLING FAN ASSEMBLY

FIGURE 191 PRIMARY FAN DUCT ASSEMBLY
Order list Data Download

| FIGURE & KEY NO. | PART NUMBER | RANK | QTY | SQTY | DESCRIPTION | REMARKS |
|------------------|--------------|------|--------------------------|------|---------------------------|---------|
| 191 | FM2-9694-000 | 1 | <input type="checkbox"/> | | PRIMARY FAN DUCT ASSEMBLY | |
| 1 | FL2-3036-000 | 1 | <input type="checkbox"/> | | FILTER, DUST-PROOF | |
| 2 | FK2-0103-000 | 1 | <input type="checkbox"/> | | FAN | FM2 |
| 3 | XA9-0591-000 | 6 | <input type="checkbox"/> | | SCREW, M3X8 | |
| 4 | FL2-5834-000 | 1 | <input type="checkbox"/> | | DUCT, PRIMARY FAN, 1 | |
| 5 | XA9-0605-000 | 1 | <input type="checkbox"/> | | SCREW, M4X8 | |
| 6 | VS1-7177-003 | 2 | <input type="checkbox"/> | | CONNECTOR, SNAP TIGHT | |
| 7 | FC6-3540-000 | 1 | <input type="checkbox"/> | | DUCT, PRIMARY FAN, 2 | |

Amplification: 100% Print PDF Display

FIGURE 191 PRIMARY FAN DUCT ASSEMBLY
一次ファンダクト部

커버[FL2-5834] 혹은 팬덕트 ASSY[FM2-9694] 교체