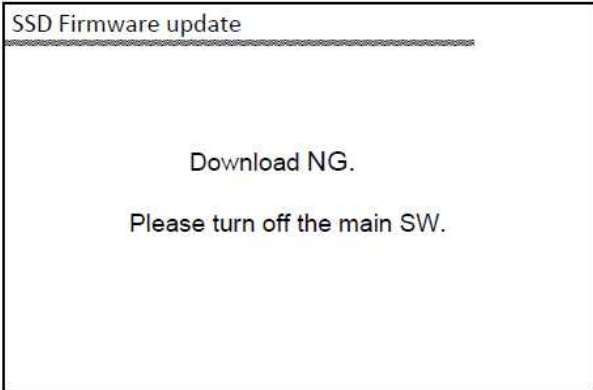


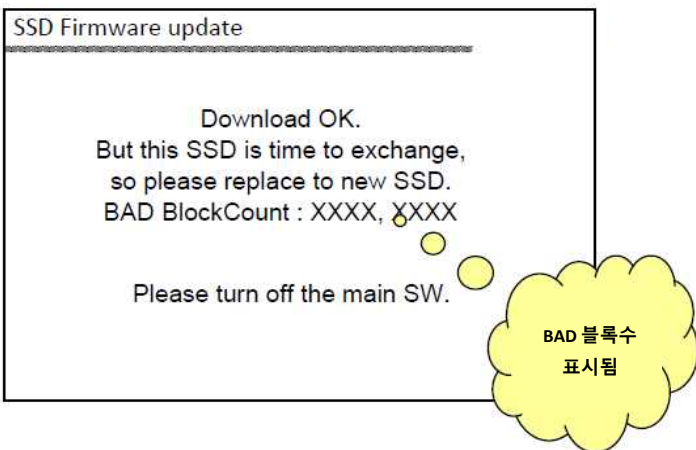
■ SSD 펌웨어 버전 Update 실패시 문제 해결

1. 다운로드 NG



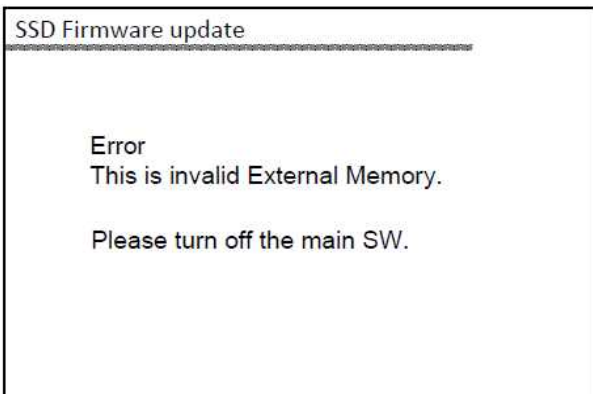
1. SSD 펌웨어 다운로드를 한번 더 시도한다
2. 만일 다시 실패된다면, SSD를 교환한다
 - SSD 보드가 물리적 손상이 있을 가능성이 있음

2. 한계 초과된 BAD 블록수 검지



1. SSD가 지금 동작되지만 수명 이내의 임의 시간에서 교환되어야 할 필요가 있음
2. 차기 방문시 SSD를 교환할 것

3. 해당 모델에 맞지 않는 프로그램임



1. USB 메모리에 올바른 FW를 다운로드한 후, 업데이트를 재시도한다
2. 다시 실패된다면, USB를 바꿔 시도해 본다
 - USB 메모리에 물리적 손상이 있을 수 있음

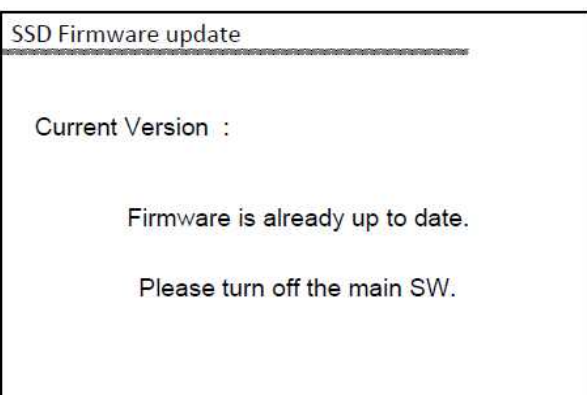
* 다음 기종과 같이 다른 기종에 USB 메모리를 설치하면 이 메시지가 표시됨

D410 : S/No. A4FM291xxxxxx (7215xxxxxxxx)

D411 : S/No. A4FK291xxxxxx (7216xxxxxxxx)

D412 : S/No. A161291xxxxxx (7217xxxxxxxx)

4. SSD 펌웨어가 이미 업데이트 되었음



1. 업데이트를 종료한다